

## Medborgarförslag för Skatepark i Hässelby-Vällingby

I detta medborgarförslag kommer jag att gå igenom följande:

- 1. Presentation av mig**
- 2. Mitt mål**
- 3. Ge exempel på “naturligt” förekommande platser för skateboard globalt**
- 4. Önskemål och exempel på alternativa skateboardparker som inte behöver va en tråkig betongklump, men ändå upprätthålla majoritetens skejtares behov.**

---

## 1. Presentation

---

Jag heter [REDACTED] och började åka skateboard 2003. På dessa 20+ år på brädan har jag varit involverad i byggandet av tre skateparker.

- Skövde Inomhusskatehall
- Mariestad's Skejtarbyggda park "Plattan", där vi fick tillåtelse av markägare att nyttja en yta i centrala Mariestad.
- Hova Skatepark (Trä), Gullspångs kommun.

Jag är uppvuxen i [REDACTED] Gullspångs Kommun, och i grannbyn, Gullspång, fanns det en skatepark som gjorde det möjligt för mig att hitta en aktivitet, där jag kunde i min egen ro få lära känna min kropp, få koordination och en alternativ ingång till umgänge. Det var skateboard.

Det är mycket som växt från att jag började skejta. Genom skate så dokumentar man sin skate, därmed så filmar man och lär sig skapa filmer. Jag har pga detta lärt mig så mycket genom skate, att jag sen kunnat arbeta professionellt med video, med skatedokumentering som mina enda skola. Många intressen kan gro utifrån skate. Utan skate så hade jag inte haft samma öga eller intresse för arkitektur, jag har många kompisar som blivit arkitekter och stadsplanerare pga sitt skateboardintresse.

---

## 2. Mitt mål

---

Mitt mål är att visa att skateboardåkning kan vara en integrerad del av miljön och behöver inte vara en traditionellt tråkig betongklump. En skatepark, eller ett s.k. skateplaza, kan vara

en plats som skapar rörelse i området. En väldesignad och smart konstruerad skatepark kan locka människor från hela Stockholm och t.o.m. andra delar av Sverige. Men lika lätt så kan små detaljer göra en skatepark till något som ingen åker i. Det måste vara med en skejtare och designa eller bolla ideer med. Enskilda icke-skejtande entreprenören har, historiskt sett, aldrig kunnat skapa en park som används av skejtare. Det blir bortkastade skattepengar som inte gynnar någon.

En skatepark, till skillnad från en fotbollsplan, kan designas med den lokala kulturhistorian i designen. Som exempel kan jag nämna Luleå Steel Park, som integrerar element som påminner om Luleås historia med stålverket. Detta gör då att en skatepark är en unik plats som lockar människor och bildar. För Hässelby så har jag ideer och tankar kring att kunna göra skatebara konstverk som porträtterar historien från Hässelby.

Andra parker med lokalhistoriska signalement är Falkenbergs betongpark,

Skateboardåkning utövas dygnet runt och är en livsstilsaktivitet. En aktivitet som formar dig som människa och lär dig att allt är möjligt, om man försöker tillräckligt många gånger. Du utvecklas med och efter din egen förmåga, men du måste aktivt göra val för att utvecklas, det finns ingen tränare som säger till dig vad du ska göra, de bedömer du själv. Det är en sport där du kan utöva och uttrycka dig extremt individuellt. Du behöver inte passa några tider eller förhålla dig till andra. Detta är något som passar människor som inte passar in i normen och som inte passar in i lagsportsformaten, dvs människor som kanske har diverse diagnoser och som har svårt att passa in på andra sätt. Sveriges Skateboardförbund föreläser om just detta.

Jag vill också framhäva poängen med att en plats för skateboard är något som skapar och tillför rörelse i ett område, oavsett tid. En effektivt utformad skatepark är sällan tom. Det skulle också gå att kombinera med en laglig grafittivägg och andra aktiviteter för att stärka rörelsen i platsen, väggar kan även användas som bullerplank. Grafittiväggen i kombination med att folk spelar in skateklipp och lägger upp på sociala medier, skulle kunna vara en kul kombination som gör att man kan se när en video är inspelad, baserad på bakgrunden, grafittiväggen.

---

### **3. Ge exempel på “naturligt” förekommande platser för skateboard globalt**

---

Skateboardåkning har historiskt utövats på stora, öppna torg som har jämnt underlag och kanter av betong, sten eller metall.

En bra plats för skateboard behöver, för gemene man, inte se så speciellt ut för som jag visar genom bilderna så är de viktigaste nyckelpunkterna att det ska finnas plats för att “hänga” och titta på och att det finns bra kanter att s.k. “grinda” på.

## MACBA Museet, Barcelona, Spanien:



Ett avlångt torg som har ett stort fokus på denna långa bänk i granit. Kan vara den mest kända platsen för skate i hela Europa. Less is more.

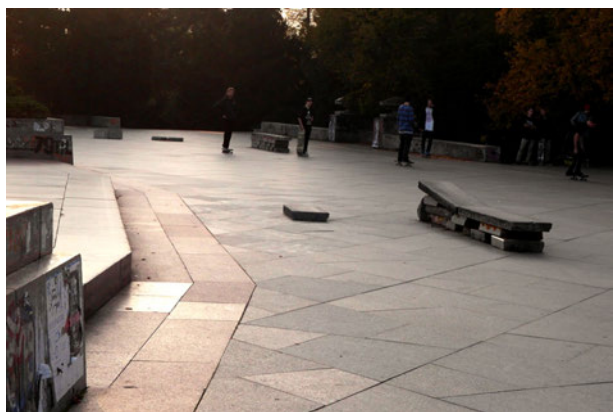
## Los Angeles Courthouse, USA:



LA Courthouse är en park med många bänkar som på senare år renoverats med metallkanter.



## Stalin Plaza, Prag



Stalin Plaza i Prag är vad som gör Prag till en av Europas mest attraktiva skatestäder, och detta är också ett stort, öppet torg med en massa kanter i olika höjder, av bra material. Folk reser från hela världen för att skejta här, inklusive mig själv.

## Love Park, Malmö





Detta torg invigdes nyligen i Malmö och detta är ett världsunikt projekt, där man fraktat stenar från ett känt torg i USA, som rivits, för att skapa en replika av en del av den parken, i Malmö!

Originalparken var aldrig byggd för skateboard men den var så otroligt perfekt för skateboard så den blev känd över hela världen, för att slutligen få en liten del i Sverige.

Detta är ett bra exempel på hur uppskattat ett enkelt torg kan vara och hur "lite" som krävs för att göra skejtare nöjd. Om man bortser från att just dessa stenar köptes från USA.

Vi har ju världens bästa granit att skejta på, i Sverige!

## Konsthallstorget, Malmö



Ett stort torg känt för sina bänkar, som syns på den högra bilden. Torget kallas "Svampen" och därför kallas då bänkarna för "Svampenbänkar". Hade det stått en sådan på Hässelby Gårds torg så kan jag lova att det kommer vara folk där på alla möjliga tider på dygnet. Det är svårt att hitta andra aktiviteter som så naturligt skapar rörelse runt ett torg.

## Peace Park, Montreal, Kanada



## Third and Army, San Francisco, USA



Ett känt torg i San Francisco med lite olika kanter.

## Pier 7, San Francisco, USA



En personlig favorit och som jag tror skulle vara ett effektivt sätt att få till så mycket variation på så liten yta som möjligt.

Det är ett enkelt torg, delat i två höjder på mitten, där en 2-stegstrappa och platåer/bänkar gränsar mellan höjderna. Detta gör så att bänkar kan skejtas från två alla håll, men i olika höjder beroende på vilken sida som man väljer.

## EMB, San Francisco, USA





Detta torg kan vara ett av de platser som påverkat skateboarding mest, tillsammans med tidigare nämnda Love Park. Allt som gick att skejta togs bort för många år sen men legenden lever kvar. ;) Det var svårt att hitta bilder från detta torg men jag hittade en som visar den stora trapp/läktar/betongklump som torget var känt för. Den syns bakom skejtaren i bild. En sån stor "läktare" eller vad man ska kalla det, som byggs som en Ö, är också något som skulle kunna fylla flera funktioner.

## Chaffey High School, Ontario, CA, USA



---

### 4. Dela önskemål och visa attraktiva skateboardparker

---

Det vi kan lära från bilderna ovan är att vi skejtare gillar:

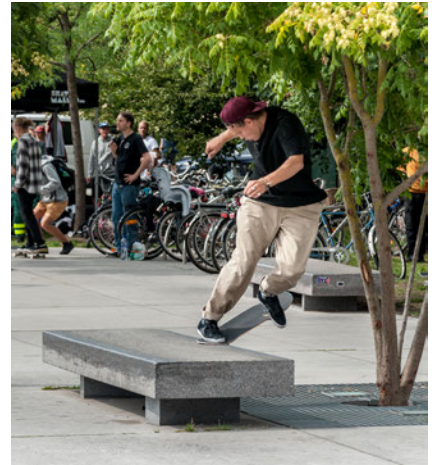
- Öppna ytor
- Kanter i varierande höjd
- Naturliga sittplatser

- Platser i rörelse, centrum
- På sommaren är platser för skugga extremt viktigt

Baserat på detta så har jag ett par konkreta förslag för Hässelby-Vällingby.

#### 1. Guldets, Grimsta

- Denna park är redan nu en plats med mycket bra asfalt som underlag och roliga betongbultor att åka på. Hade Guldets kompletterats med en eller två "Svampenbänkar" hade även denna park varit en riktig guldklimp i Västerort. Drömmen hade varit två bänkar på rad, men med ytterligare en lägre variant, som ett block på bilden, men utan "fötter".



#### 2. Hässelängen, Hässelby

- Här skulle en extra gångpassage av asfalt kunna läggas och sen samma här, förslagsvis Svampen-bänkar eller liknande stenbänkar. Ytan vid den nuvarande rampen hade kunnat nyttjas, om asfalten läggs om.

#### 3. Melonparken, Hässelby

- Denna park är redan fylld med aktiviteter med ljud och en trevlig miljö att skejta i. Här skulle man enkelt kunna ställa dit en eller två "Svampen-bänkar". Alltså ett stenblock med två fötter. Ett alternativ är att bredda den regulära cykelvägen genom parken och sen ställa dit en bänk eller två, detta skulle då också säkerställa att asfalten eller underlaget är bra. Alternativt gjuta en längre "parkeringsficka" intill cykelvägen och ställa bänkarna på den.

Dessa förslag är miniminivå för vad en skejtare skulle behöva i Hässelby, men såklart så skulle vi vara glada för allt utöver det. Detta är önskat utifrån en "Street"-skejtares perspektiv och såklart så är det kul med ramper i olika storlekar och en skatepark kan vara utan ramper, men inte utan dessa basala bänkar, som jag har beskrivit. En park utan det förlorar mycket. Det är också därför som vi bygger eget och sätter ut på ytorna, om det inte gjorts rätt.

9 av 10 skejtare skejtar i den inriktning som kallas "Street", alltså främst på element som efterliknar gatan, inte i huvudsak ramper, vilket då betyder att större delen av alla mångmiljonsprojekt i landet, inte har byggts för majoriteten av skejtare. Ta till exempel Högdalens skatepark. Det är en park där större delen av alla skejtare, åker på den lilla yta med en betongplätt och med saker i trä som har byggts av skejtare själva. Alltså så nyttjas inte de miljontals kronor som kastats på detta projekt.

Samma sak med stapelbäddsparken i Malmö. Majoriteten av skateklipp som delas därifrån är från den platta schackrutiga betongyta, där skejtare själva har fått bygga saker, inte från de stora ramperna som kostat miljoner.

Samma sak i Actionpark i Göteborg, men där finns ingen avsedd "platt yta" utan där så har saker byggts mellan allt annat, för att komplettera miljonbygget.



Sen så ska jag inte kasta för mycket negativitet mot den typen av parker, de är absolut inte kostnadseffektiva, men det öppnar faktiskt också upp en möjlighet för Sverige att få bra rampåkare, men dessa rampåkare hade också behöver mindre och mer nybörjarvänliga platser att åka på. Skapar vi det, i kombination med stora parker, då har vi ett framgångsrecept för den Svenska skateboardscenen och dess prestation i internationella tävlingar.

Det dessa stora miljonparker har, är också avsaknad av platser att "hänga" på. Det är något som missas helt i många avseenden.

Avslutar nu detta förslag, då jag inte kommer bo kvar i Hässelby pga att det är en död stadsdel. Men jag tror att ni kanske kan få lite insikter av dessa texter. Hade förhoppning om att avsluta denna och skicka in mer komplett men ni får den såhär.

mvh [REDACTED]

Kontaktuppgifter:

[REDACTED]  
[REDACTED]  
[REDACTED]  
[REDACTED]  
[REDACTED]

[REDACTED]  
[REDACTED]  
[REDACTED]  
[REDACTED]